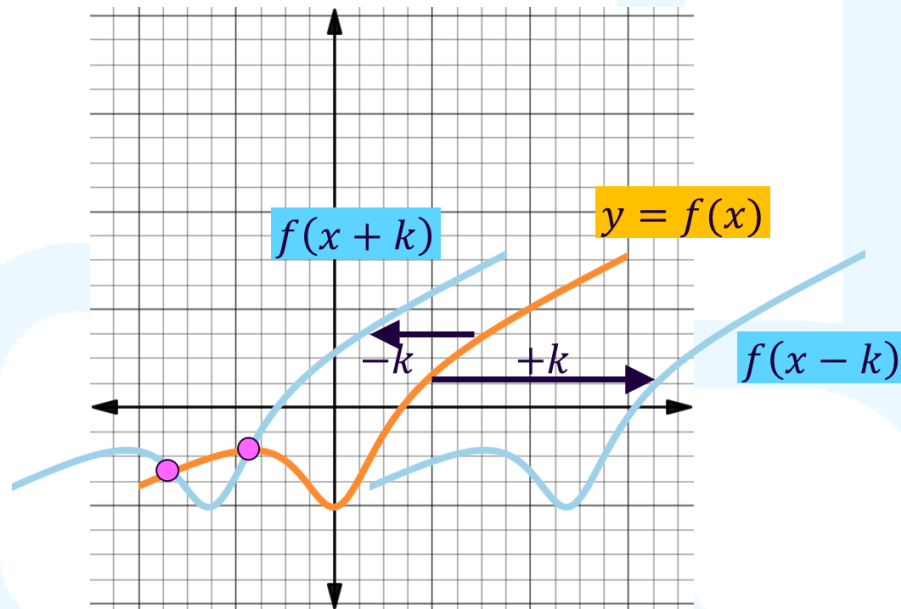


برای رسم نمودار تابع $f(x + k)$ کافی است نمودار تابع $f(x)$ را k واحد در امتداد محور x ها انتقال دهیم. اگر $k > 0$ باشد، انتقال در جهت منفی و اگر $k < 0$ باشد، انتقال در جهت مثبت خواهد بود.



مدرسه مجازی آینو