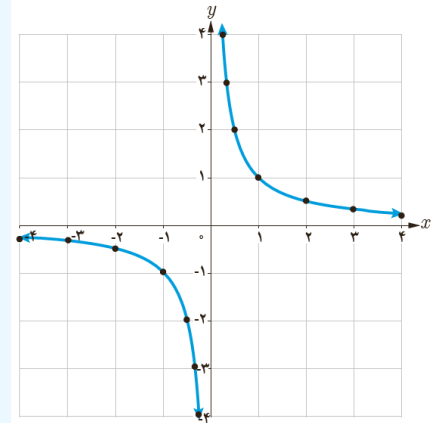


۱- هر تابع به شکل $y = \frac{P(x)}{Q(x)}$ را یک تابع گویا می‌نامیم، که در آن $P(x)$ و $Q(x)$ چندجمله‌ای هستند و چندجمله‌ای $Q(x)$ صفر نیست.

۲- یکی از ساده‌ترین و مهم‌ترین توابع گویا، تابع $f(x) = \frac{1}{x}$ است. که نمودار آن به صورت زیر است:



۳- منحنی تابع $f(x) = \frac{1}{x}$ از دو سمت در بی‌نهایت به محورهای مختصات نزدیک می‌شوند، اما آنها را قطع نمی‌کنند. بنابراین:

$$D_f = R - \{0\}$$

$$R_f = R - \{0\}$$

۴- به طور کلی اعدادی که مخرج کسر مربوط به یک ضابطه تابع گویا را صفر می‌کنند، عضو دامنه آن تابع نیستند.

$$f(x) = \frac{P(x)}{Q(x)} \rightarrow D_f = \{x \in \mathbb{R} | Q(x) \neq 0\} \text{ یا } D_f = \mathbb{R} - \{\text{مخرج ریشه}\}$$

