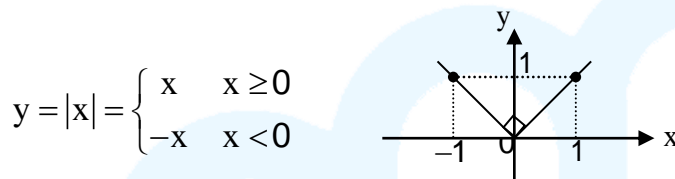


ریاضی و آمار ۲

تابع قدرمطلق (قسمت اول)

- تابع قدرمطلق:

می‌دانیم اگر عدد داخل قدرمطلق مثبت باشد، خودش از قدرمطلق خارج می‌شود و اگر منفی باشد، قرینه‌اش از قدرمطلق بیرون می‌آید؛ پس تابع $f(x) = |x|$ یا $y = |x|$ را به کمک تعریف قدرمطلق می‌توانیم به یک تابع دوضابطه‌ای تبدیل کنیم:



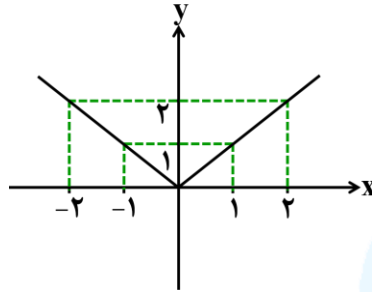
پس؛

◀ تابع قدرمطلق (مثبت کننده) :

تابع $f(x) = |x|$ را تابع قدرمطلق x نامیده و تعریف می‌کنیم :

$$f(x) = \begin{cases} x & x \geq 0 \\ -x & x < 0 \end{cases}$$

◀ نمودار تابع قدرمطلق :



◀ تابع قدرمطلق، تابعی است مثبت کننده :

$$|5| = 5$$

$$|0| = 0$$

$$|-5| = 5$$

$$|-\sqrt{a}| = \sqrt{a}$$

$$|a^2| = a^2$$

مدرسه مجازی آینو