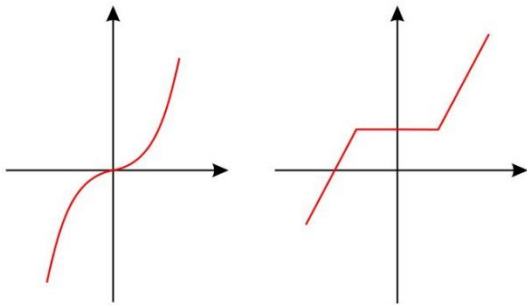


## حسابان ۲

نمودارهای مثلثاتی  
توابع صعودی و توابع نزولی

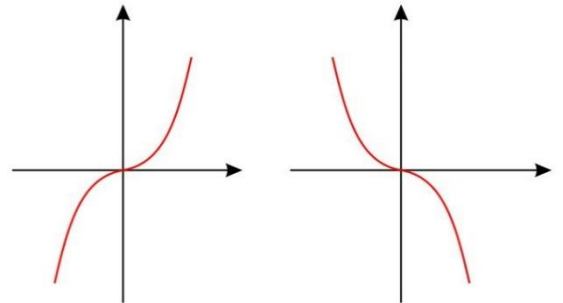
مجموعه  $A$  (زیرمجموعه دامنه  $f$ ) و  $a$  و  $b$  دو عضو دلخواه از این مجموعه را در نظر بگیرید.

۱) صعودی :  $a < b \Rightarrow f(a) \leq f(b)$

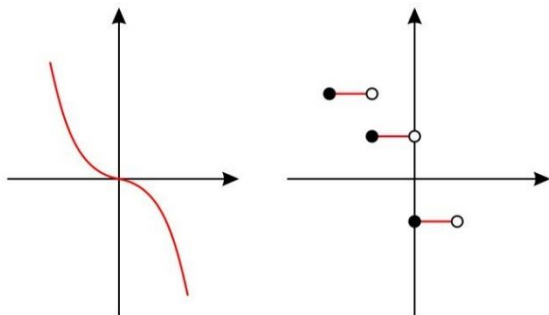


تابعی که یا صعودی است یا نزولی :

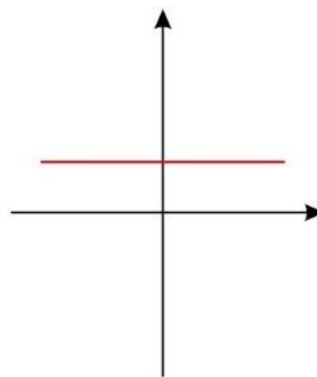
یکنوا (۳)



۲) نزولی :  $a < b \Rightarrow f(a) \geq f(b)$



۴) ثابت : هم صعودی است هم نزولی

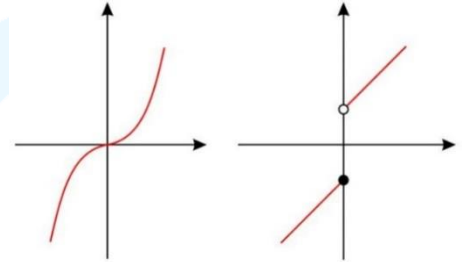


## حسابان ۲

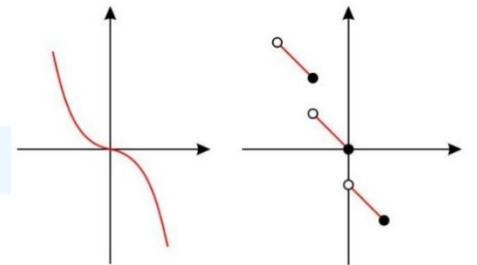
توابع اکیداً صعودی و توابع اکیداً نزولی

فرض کنید  $a$  و  $b$  دو عضو دلخواه از مجموعه  $A$  (زیرمجموعه دامنه  $f$ ) باشند.

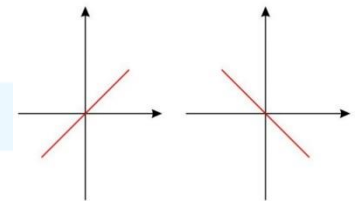
۱) اکیدا صعودی :  $a < b \Rightarrow f(a) < f(b)$



۲) اکیدا نزولی :  $a < b \Rightarrow f(a) > f(b)$



۳) تابعی که یا اکیداً صعودی است یا اکیداً نزولی : اکیدا یکنوا (۳)



مدرسه مجازی اینو