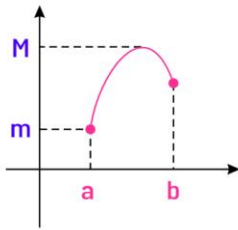


حسابان ۲

اکسترمم های مطلق (۲ از ۲)

برد تابع:



$$R_f = [m, M]$$

در واقع در توابع پیوسته یافتن برد همان یافتن ماکزیمم و مینیمم است.

محاسبه ماکزیمم و مینیمم بدون مشتق:

(۱) به کمک نامساوی‌ها

$$a + b \geq 2\sqrt{ab}, \quad a, b \geq 0$$

$$\left| a + \frac{1}{a} \right| \geq 2$$

(۲) به کمک رسم

مدرسه مجازی اینو