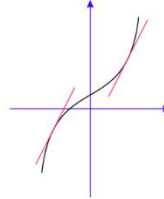


حسابان ۲

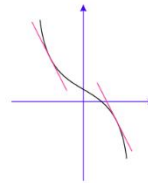
یکنوایی (۱ از ۲)

یکنوایی: فرض کنید f بر بازه $[a, b]$ پیوسته و در بازه (a, b) مشتق پذیر باشد.

f بر این بازه اکیداً صعودی است. $\Rightarrow f'(x) > 0$



f بر این بازه اکیداً نزولی است. $\Rightarrow f'(x) < 0$



تذکره ۱: در قضیه قبلی اگر تعداد صفرهای تابع $f'(x)$ محدود باشد (و یا نامحدود شمارش پذیر) باشد آنگاه با فرض $f'(x) \geq 0$ تابع f در بازه (a, b) اکیداً صعودی است.

پلاس

مدرسه مجازی آینو