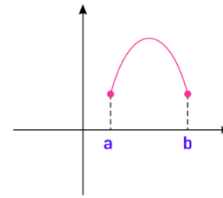
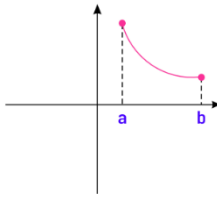
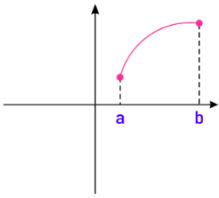


حسابان ۲

یکنوایی (۲ از ۲)

اگر f در بازه (a, b) پیوسته باشد آنگاه شرط لازم و کافی برای یک به یک بودن f در این بازه آن است که در این بازه اکیداً یکنوا باشد.



توابعی که مجانب عمودی دارند یکنوا نیستند مگر دامنه محدود شود به یک طرف مجانب

مدرسه مجازی اینو