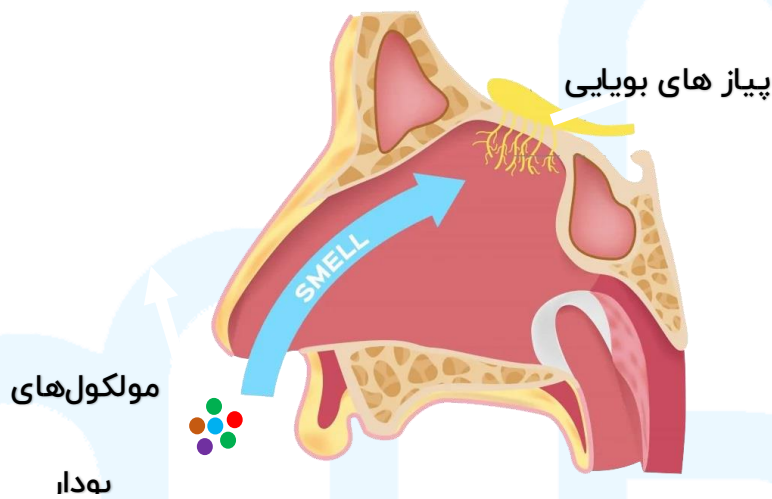


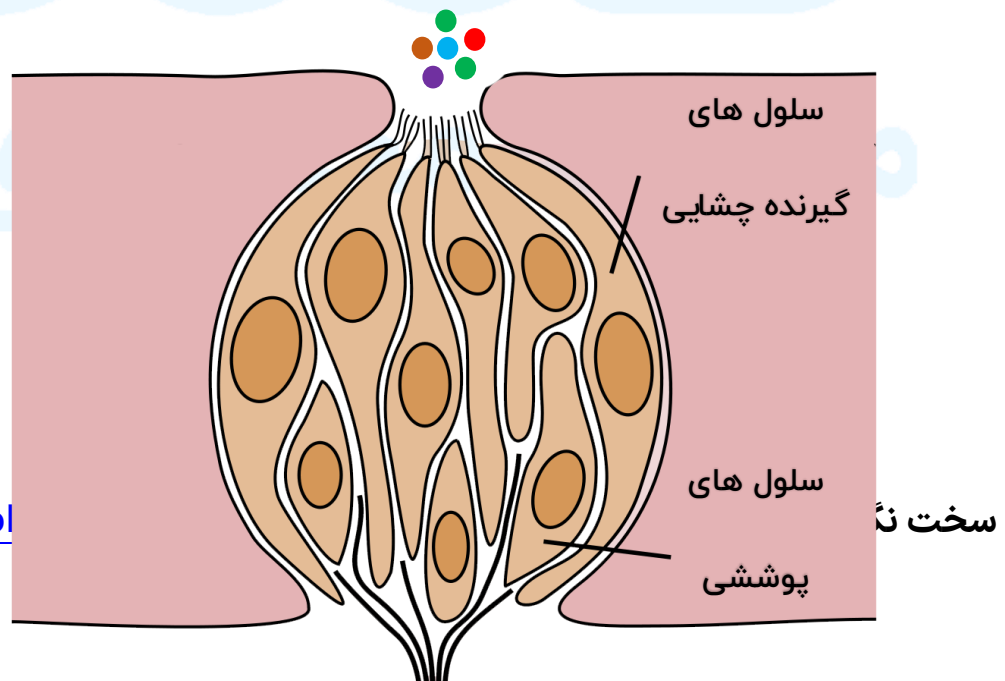
## علوم تجربی هشتم

(آشنایی با بینی، زبان و پوست)

تنوع گیرنده‌های بویایی که در بافت پوشش بینی قرار دارند زیاد است و باعث می‌شود بوهای مختلف را احساس و از هم تشخیص دهیم.



روی زبان و دیواره‌های دهان گیرنده‌های چشایی قرار دارند. مواد غذایی پس از حل شدن در بزاق روی این گیرنده‌ها قرار می‌گیرند و پیام عصبی ایجاد می‌کنند و به قشر مخ فرستاد و مزه تشخیص داده می‌شود.



گیرنده‌های پوست انسان به ترتیب از بالا به پایین :

گیرنده‌های درد

گیرنده‌های لمس و سرما و گرما

گیرنده‌های فشار

مدرسه مجازی اینو