

## علوم تجربی هشتم

(سلول های جنسی در انسان)

گامت ماده (تخمک): نام سلول جنسی ماده تخمک است.

تخمک ها در غدد جنسی زنانه یعنی تخمدان ها تولید می شوند.

تخمک از بدو تولد به تعداد مشخص در بدن خانم ها وجود دارد و تا حدود 50 سالگی تخمک ها از تخمدان ها آزاد می شوند.

گامت نر (اسپرم): نام سلول جنسی نر اسپرم است.

اسپرم ها در غدد جنسی مردانه یعنی بیضه ها تولید می شود.

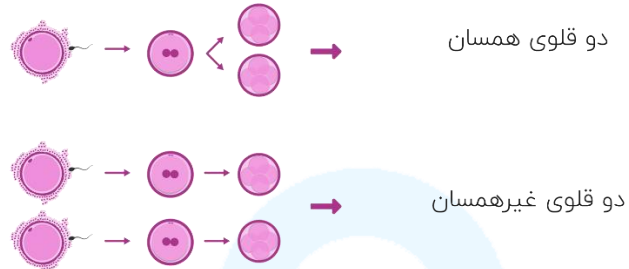
میلیون ها عدد اسپرم به صورت روزانه از بعد از بلوغ تا کهنسالی در بدن مردان تولید می شود.

مقایسه گامت های نر و ماده:

اسپرم دارای دم تازکمانندی است که به وسیله آن حرکت می کند. گامت ماده اندوخته غذایی بیشتری دارد (بنابراین اندازه بزرگتری هم دارد)

لقاح: عمل ترکیب اسپرم و تخمک که منجر به تولید سلولی جدید به نام تخم (زیگوت) می شود را لقاح می نامند.

دو قلو ها: به شکل های زیر توجه کنید.



### تغذیه و حفاظت در دوران جنینی:

تغذیه جنین تا چند روز بر عهده سلول تخم می‌باشد.

این تغذیه ترکیبی از چربی‌ها و پروتئین‌ها است.

پرندگان و خزندگان به دلیلی اینکه تخم گذار هستند، اندوخته غذایی بیشتری

دارند زیرا جنین باید پس از تخم گذاری به مدت زیادی خارج از بدن مادر باشد.

اما ذخیره در پستاندارن کم است.

در انسان و بیشتر پستاندارن بخشی از بدن مادر به رشد و نمو جنین اختصاص

دارد. این بخش رحم نامیده می‌شود. بند ناف با رگ‌های خونی‌ای که دارد،

بین جنین و دستگاه گردش خون مادر ارتباط ایجاد می‌کند.

لقاح دیگر جانوران:

نوع لقاح	محل انجام لقاح	مثال
لقاح خارجی	تخمک و اسپرم در آب رها شده و به صورت اتفاقی با هم ترکیب می‌شوند. (شانس لقاح پایین است و تعداد تخم‌ها بالاست)	دوزیستان و ماهی‌ها
لقاح داخلی	اسپرم وارد بدن جاندار ماده شده و با تخمک لقاح انجام می‌دهد.	پستانداران، خزندگان و پرندگان

