

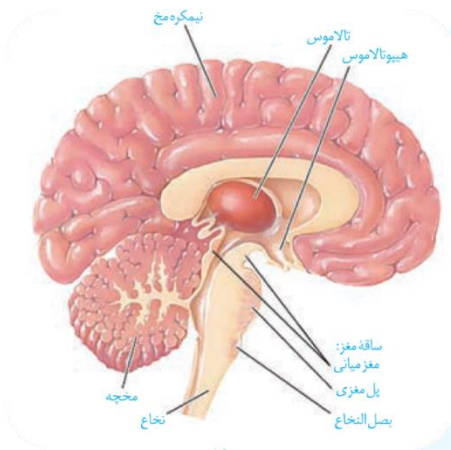
زیست ۲

ساقه مغز

همان‌طور که می‌دانید، مغز از بخش‌های مختلفی نظیر مخ، مخچه و ساقه مغز تشکیل شده است. اما مراکز مهم دیگری نظیر تالاموس، هیپوتالاموس، لیمبیک و... در مغز وجود دارند که با وظایفشان آشنا خواهید شد.

نکات مهم:

1. مغز میانی از پل مغزی و بصل النخاع بالاتر است. پس چرا به آن مغز میانی گفته می‌شود؟



2. در شکل، ارتباطی بین درخت زندگی و مغز میانی مشاهده می‌شود.

3. برخی وظایف هیپوتالاموس نظیر تنظیم ضربان قلب و تنظیم فشار خون با بصل النخاع مشترک هستند.

4. برخی پیام‌های حسی نظیر بویایی، از تالاموس‌ها عبور نمی‌کنند!

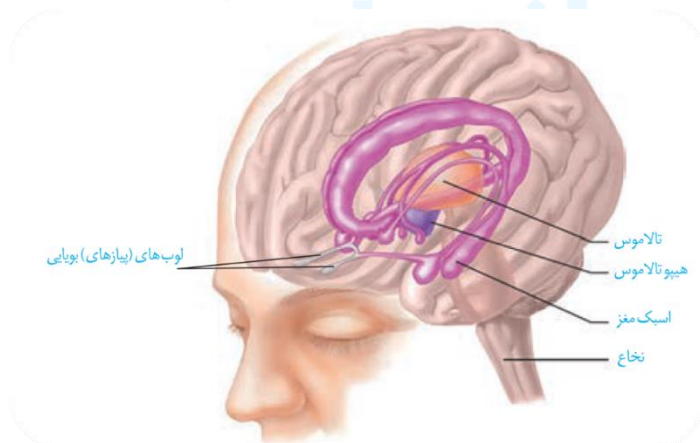
5. ترتیب قرارگیری اجزای مغز

در شکل از بالا به پایین:

بخش‌های بالایی لیمبیک،

تالاموس، هیپوتالاموس،

سخت نگیر، یاد بگیر





مدرسه مجازی اینو