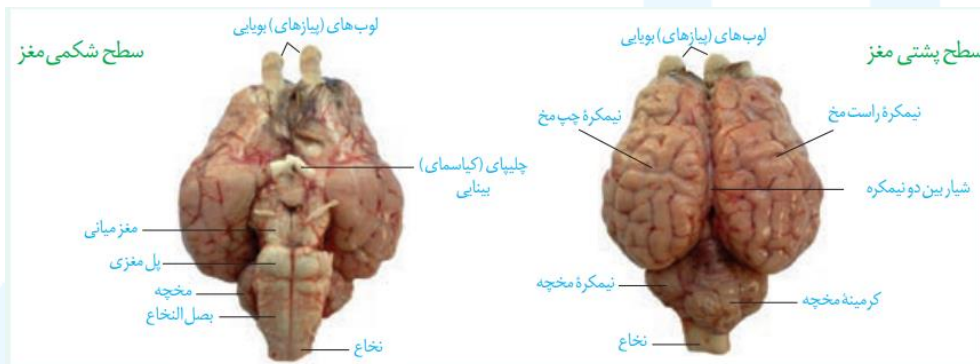


## زیست ۲

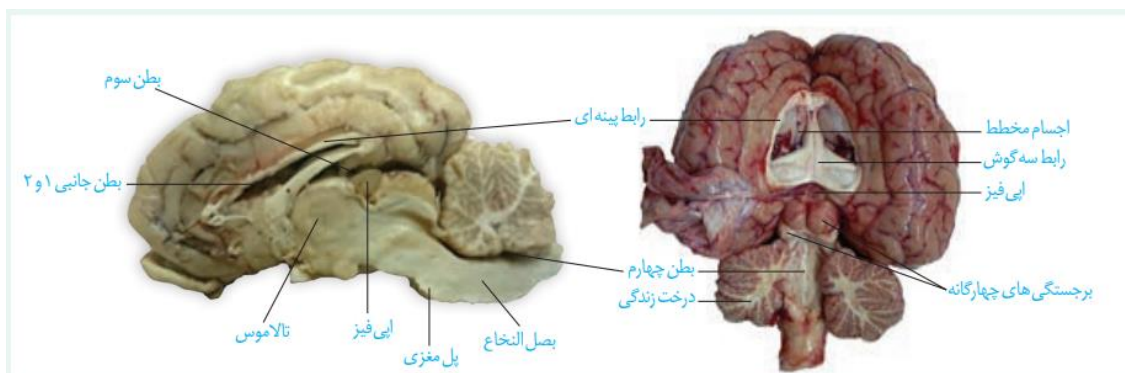
### تشریح مغز گوسفند

قبل از تشریح مغز ابتدا سطح پشتی و شکمی مقایسه می‌شود. در هر بخش، قسمت‌های مختلفی از مغز قابل مشاهده هستند. بعضی بخش‌های مغز هم در سطح پشتی و هم در سطح شکمی قابل مشاهده می‌باشند.



### نکات مهم:

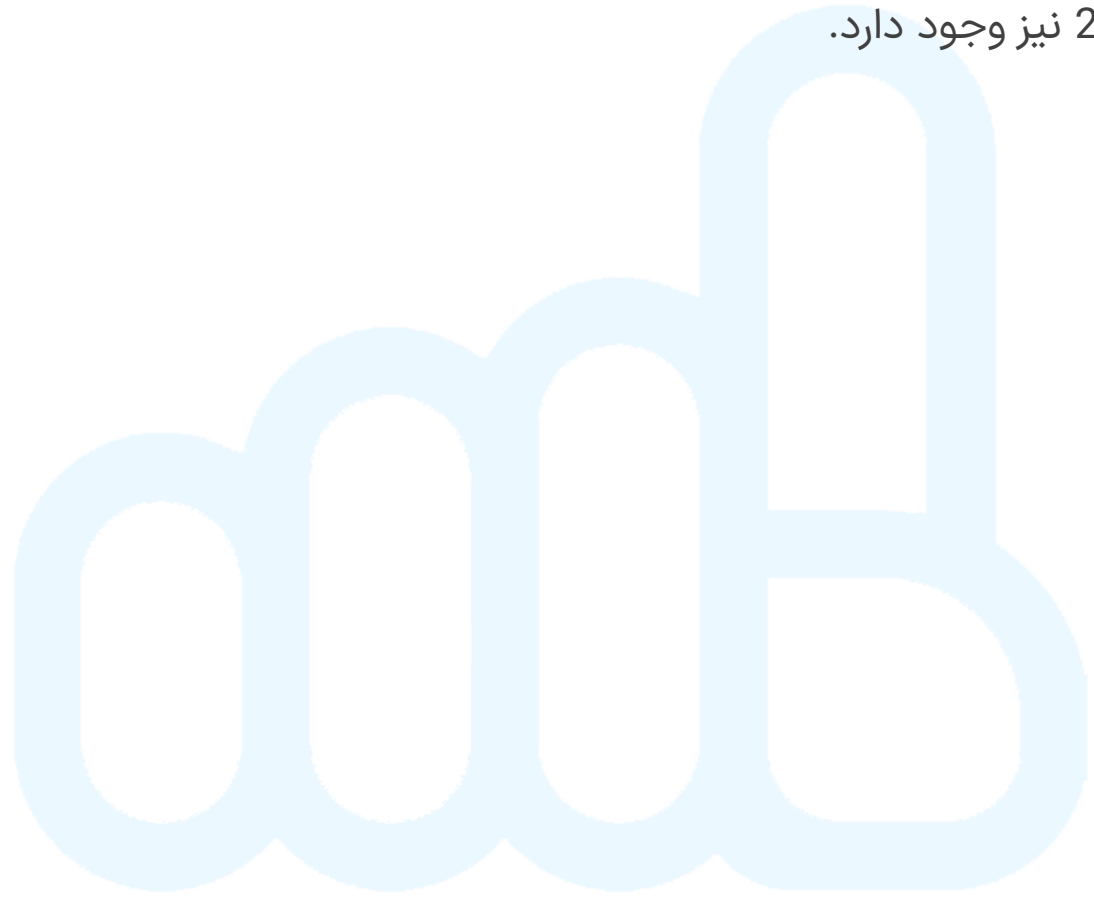
1. در سطح پشتی، کیاسمای بینایی و ساقه مغز قابل مشاهده نمی‌باشند.
2. در سطح شکمی، شیار بین دو نیمکره و کرمینه مخچه مشاهده نمی‌شوند!



## زیست ۲

3. پس از جداسازی نیمکره های مخ، ابتدا رابط پینه‌ای و سپس رابط سه گوش مشاهده می‌شود.

4. مایع مغزی نخاعی علاوه بر فاصله میان پرده‌های مننژ، در مویرگ‌های بطن 1 و 2 نیز وجود دارد.



مدرسه مجازی آینو