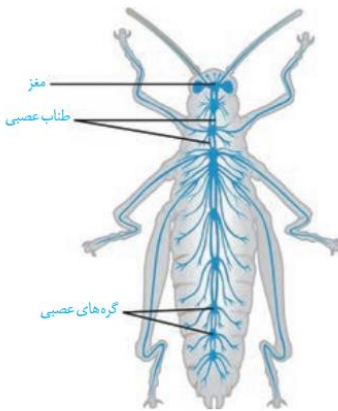


### دستگاه عصبی جانوران

هیدر ساده‌ترین دستگاه عصبی را داشته و فاقد مغز، اعصاب مرکزی و محیطی می‌باشد. پلاناریا و حشرات دارای مغز و اعصاب محیطی و مرکزی می‌باشند.



نکات مهم:

1. رشته‌های عصبی که به شاخک‌های ملخ پیام‌رسانی می‌کنند، از مغز خارج می‌شوند.
2. رشته‌های عصبی محیطی که وارد پاهای ملخ می‌شوند، از 3 گره متوالی در سینه خارج شده‌اند.
3. طناب عصبی شکمی در ملخ از 2 عصب بزرگ تشکیل شده که با 9 گره به هم متصل می‌شوند.
4. اندازه نسبی مغز موش و گنجشک نسبت به وزن بدن، از لاک‌پشت بزرگ‌تر است.
5. هیدر دستگاه عصبی ندارد ولی شبکه عصبی دارد!
6. در هیدر برخلاف پلاناریا و حشرات، گره عصبی مشاهده نمی‌شود.