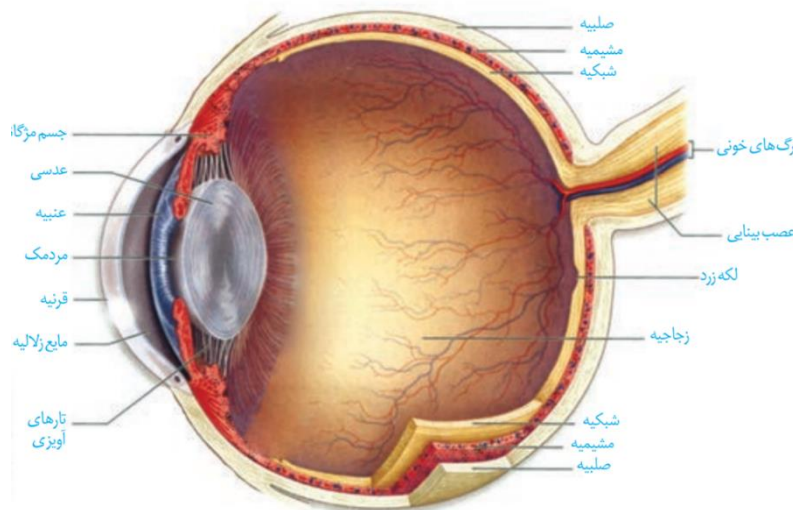


## زیست ۲

### بینایی

بیشتر اطلاعات محیطی انسان از طریق حس بینایی دریافت می‌شود. کره چشم توسط ماهیچه و چربی پوشیده شده است. هم‌چنین اشک، پلک، مژه‌ها از چشم محافظت می‌کنند!



نکات مهم:

1. ضخامت صلبیه در

بخش‌های مختلف

متغییر است.

2. صلبیه خارجی‌ترین لایه چشم نیست، بلکه خارجی‌ترین لایه کره چشم است.

3. قرنیه و عدسی در تماس مستقیم با جسم مزگانی نمی‌باشند.

4. زلالیه چشم همانند زجاجیه شفاف است اما در هنگام تشریح، به دلیل

پخش شدن رنگدانه‌های ملانین، کدر دیده می‌شود.

## زیست ۲

5. قرنیه و عدسی از طریق مایع زلالیه تغذیه می‌شوند ولی شبکه به وسیله رگ‌های خونی موجود در مشیمیه تغذیه می‌شود.

6. در محل خروج عصب بینایی، صلبیه و مشیمیه مشاهده نمی‌شود.



مدرسه مجازی آینو