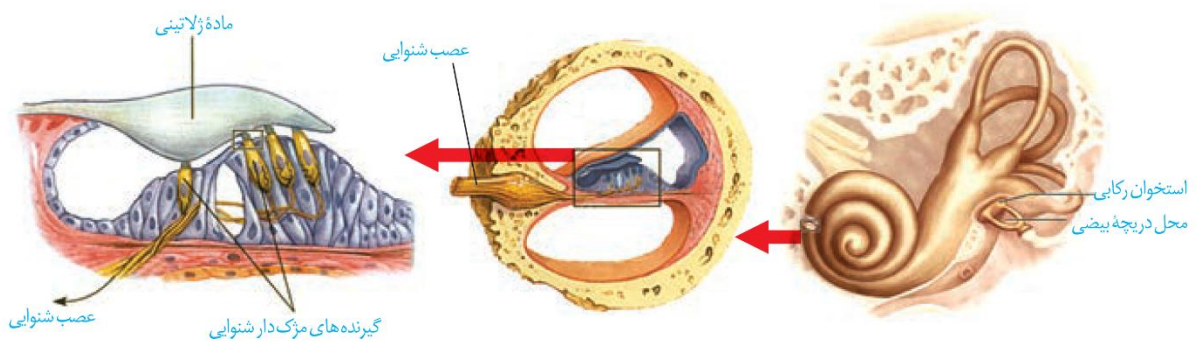


گوش انسان از سه بخش بیرونی، میانی و درونی تشکیل می‌شود که فقط بخش خارجی گوش بیرونی از بیرون قابل مشاهده است.



نکات:

1. همه بخش‌های گوش بیرونی توسط بافت پیوندی محافظت می‌شود به جز لاله گوش!
2. پرده صماخ بین دو بخش گوش بیرونی و میانی قرار دارد.
3. حلق فقط یک چهارراه نیست. دو مجرای شیپور استاش هم به حلق راه دارند. بنابراین حلق 6 راهی است.
4. وقتی در خواب هستیم، استخوان‌های کوچک گوش می‌توانند حرکت داشته باشند!

## زیست ۲

5. در بخش حلزونی 3 محفظه وجود دارد که فقط محفظه میانی دارای ماده ژلاتینی است.

6. در شکل کتاب درسی، مشاهده می‌شود که تعداد یاخته‌های پوششی بیشتر از یاخته‌های گیرنده‌دار

