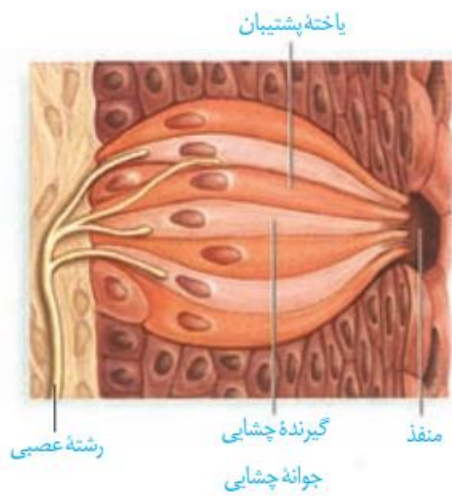


زیست ۲

چشایی و پردازش اطلاعات

زبان یکی از ماهیچه های اسکلتی بدن است که به استخوان متصل نیست. هم‌چنین، زبان در تکلم و گوارش دارای نقش است.



نکات:

1. جوانه‌های چشایی؛ علاوه بر زبان در دیواره دهان هم وجود دارند. به عبارت دیگر، انسان بدون زبان هم تا حدی قادر به درک چشایی می‌باشد.
2. دقت دشته باشید که دندریت رشته‌های عصبی در یاخته پشٹیبان وجود ندارد.
3. طبق شکل، بخش عمده یاخته‌های پوششی زبان از نوع سنگفرشی چندلایه می‌باشند.
4. انسان در هنگامی که دچار اختلال در بویایی می‌شود، مزه غذاها را به درستی تشخیص نمی‌دهد.

زیست ۲

5. تندی مزه نیست. درد است! بنابراین هنگام احساس تندی، قطعا آسیب بافتی رخ داده است.

6. در افرادی که بدلیل سرماخوردگی یا کرونا، بویایی و چشایی دچار اختلال شده ست، تندی قابل تشخیص است.



مدرسه مجازی اینو