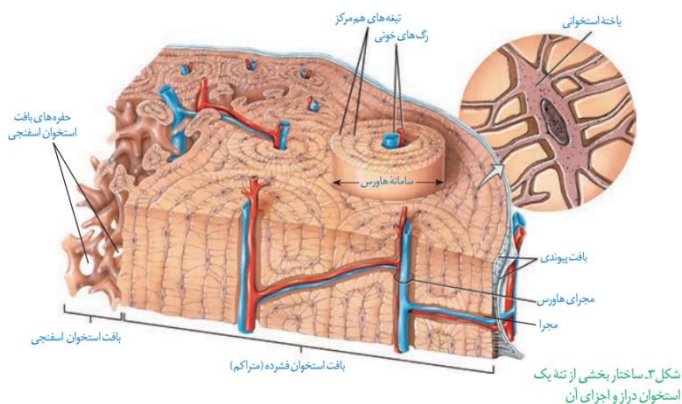


همه استخوان های بدن انسان از دو بخش اسفنجی و فشرده تشکیل شده اند. همواره بخش متراکم به دلیل استحکام بیشتر در سمت خارجی استخوان ها قرار دارند. همچنین در بخش متراکم استخوان های دراز ساختارهایی به نام سامانه هاورس قرار دارند که به صورت استوانه های هم مرکز قابل مشاهده می باشند.



نکات:

1. استخوان اندام زنده محسوب می شود. زیرا دارای یاخته های زنده می باشد.
2. خارجی ترین لایه استخوان، دولایه و از جنس بافت پیوندی است.
3. استخوان ها دارای گیرنده های حواس هستند. مثلا گیرنده درد!
4. هر یاخته استخوانی موجود در بخش متراکم، لزوما در یکی از سامانه های هاورس قرار ندارد.
5. در پوکی استخوان، تعداد حفرات کمتر و اندازه حفرات بزرگتر شده است.