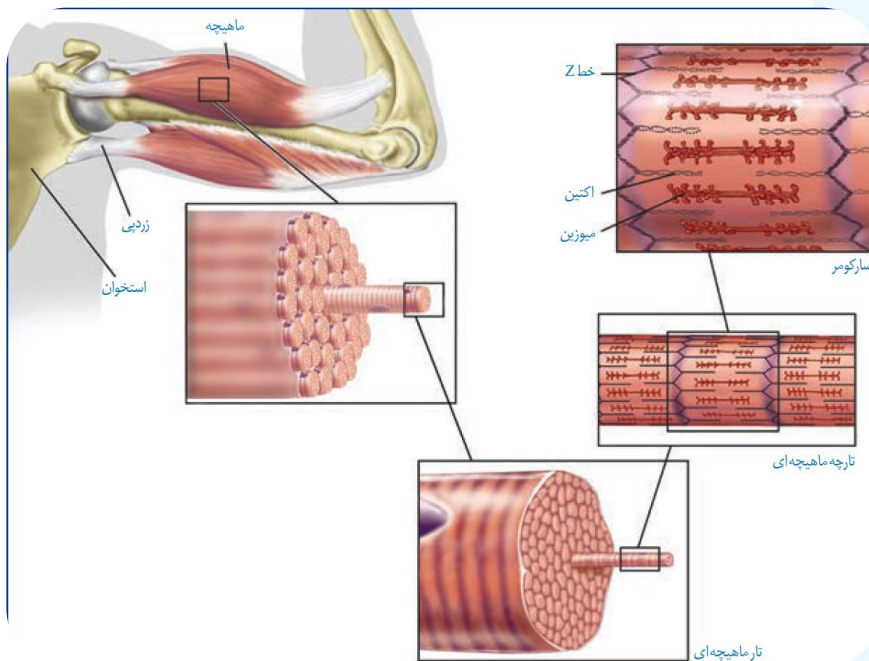


### ساختار ماهیچه اسکلتی

می دانید که هر ماهیچه اسکلتی، از چندین دسته تار ماهیچه ای تشکیل شده است. همچنین هر دسته تار ماهیچه ای، از تعدادی تار ماهیچه ای تشکیل شده است. هر تار ماهیچه ای معادل یک یاخته چند هسته ای می باشد.



نکات:

1. مطابق شکل مقابل، ماهیچه دوسر و سه سر بازو به وسیله بافت پیوندی (زردپی) به استخوان پهن متصل شده اند.
2. میوزین از دو رشته پروتئینی تشکیل شده است.

## زیست ۲

3. می‌توان گفت در هر بخشی از سارکومر که میوزین وجود دارد، شاهد رنگ تیره هستیم.

4. توجه داشته باشید که رشته های میوزین برخلاف رشته های اکتین به خط Z اتصال ندارند.

