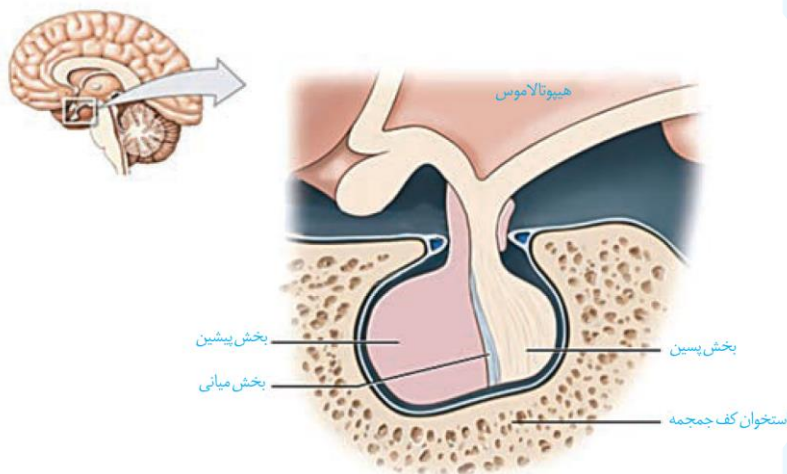


غدد درون ریز / هیپوفیز (1 از 2)

می دانید دستگاه درون ریز، که غده ها بخش مهمی از آن هستند فعالیت های بدن را بوسیله هورمون ها تنظیم می کنند.



نکات:

1. همه بخش های

هیپوفیز تحت

حفاظت مکانیکی

استخوان جمجمه هستند.

2. صفحات رشد استخوانی پس از بسته شدن از حالت غضروفی خارج شده و به استخوان تبدیل می شوند.

3. صفحه رشد به سمت سر پهن استخوان، غضروف و به سمت تنه، استخوان می سازد!

4. تولید شیر توسط پرولاکتین و ترشح شیر توسط اکسی توسین تنظیم می شود.

5. هورمون های محرک و هورمون های آزادکننده با هم متفاوت اند.



مدرسه مجازی اینو