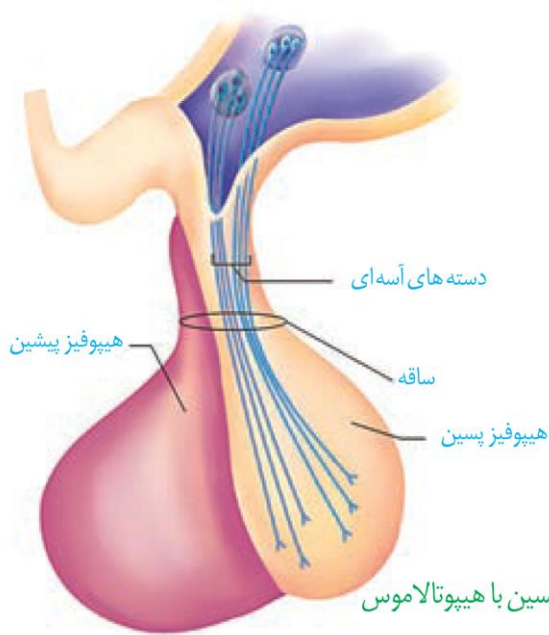


### غدد درون ریز / هیپوفیز ( 2 از 2 )

غده هیپوفیز از سه بخش پسین، میانی و پیشین تشکیل شده است . در این میان، نقش هیپوفیز میانی در انسان به خوبی شناخته نشده است.



نکات:

1. بخش پسین و

پیشین هیپوفیز، هر دو

روی تنظیم آب بدن از

طریق کلیه ها اثر گذارند.

2. هیپوفیز پسین هیچ

هورمونی نمی سازد اما هورمون های ضد ادراری و اکسی توسین را ذخیره و سپس ترشح می کند!

3. محل ساخت اکسی توسین و ضدادراری، در جسم یاخته ای نوروهای هیپوتالاموس است.

4. دندریت و جسم یاخته ای و بخشی از آکسون نورو در هیپوتالاموس و بخش اصلی آکسون ها در هیپوفیز قابل مشاهده می باشند.

5- بخش پیشین، هورمون‌های رشد، پرولاکتین، محرک تیروئید و محرک‌های غدد جنسی (LH و FSH) را ترشح می‌کند.

