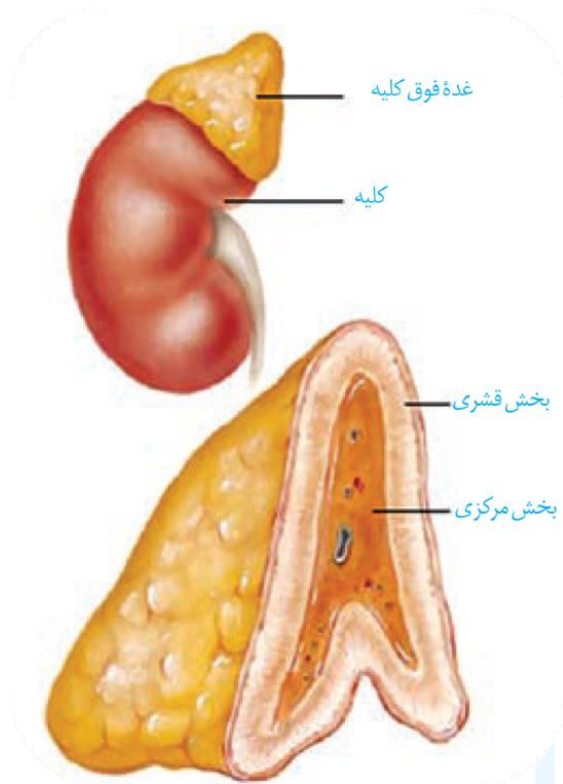


زیست ۲

فوق کلیه و سایر غدد

غدد فوق کلیه بر روی کلیه ها قرار گرفته اند و شامل بخش قشری و مرکزی می باشند. بخش قشری با ترشح آلدسترون و کورتیزول و بخش مرکزی با ترشح اپی نفرین و نوراپی نفرین، بدن را برای مقابله با شرایط خاص بلند مدت و کوتاه مدت آماده می کنند.



نکات:

1. گلوکاگون، کورتیزول، اپی نفرین و نور اپی نفرین باعث افزایش گلوکز خون می شوند.
2. اپی نفرین، نور اپی نفرین، کورتیزول، آلدسترون، ضدادراری و پرولاکتین باعث افزایش فشار خون می شوند.
3. بصل النخاع و هیپوتالاموس مراکز عصبی موثر در تنظیم فشارخون هستند.
4. مصرف نمک، الکل، دخانیات، کافئین قهوه، چربی و همچنین ورزش کردن و سابقه خانوادگی در فشار خون موثر است!

5. تیموسین، کورتیزول، پرولاکتین و هورمون های تیروئیدی در ایمنی نقش دارند.

