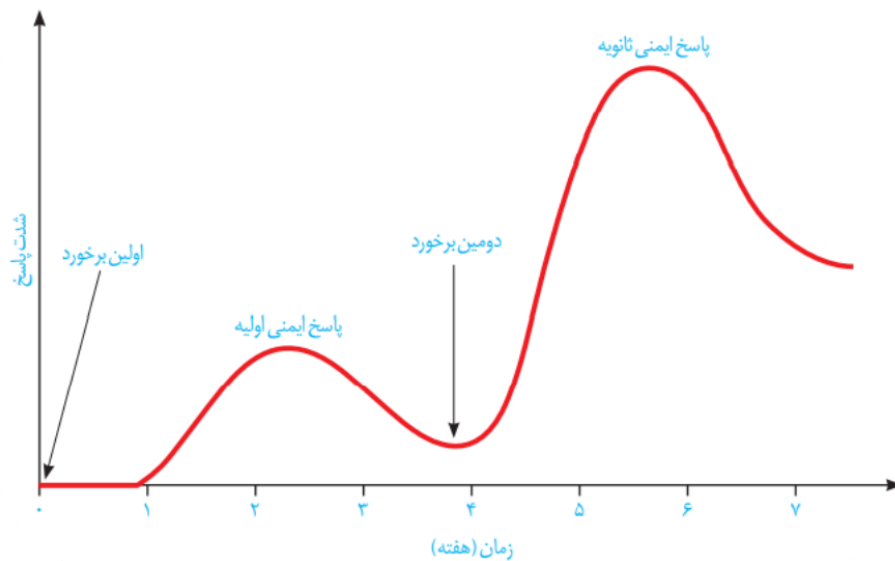


زیست ۲

پاسخ اولیه و پاسخ ثانویه

دفاع اختصاصی برخلاف دفاع غیراختصاصی نیاز به زمان بیشتری جهت پاسخ به عوامل میکروبی دارد زیرا باید عوامل میکروبی را شناسایی کند و برای نابودی آن پادتن ساخته یا T کشنده تولید کند.

اما اگر میکروبی قبلا به بدن وارد شده باشد، بار بعدی شناسایی آن ساده تر و سریع تر رخ می دهد.



نکات:

1. پاسخ ایمنی در

خط دفاعی دوم

از خط دفاعی

سوم سریعتر است.

2. توجه داشته باشید که سرعت شناسایی، با سرعت و شدت پاسخ ایمنی

متفاوت است!

3. سرعت شناسایی پس از اولین برخورد و دومین برخورد یکسان نیست.

4. زمان لازم برای پاسخ ایمنی اختصاصی به ویروس کرونا از فرایندهایی نظیر تب و التهاب کندتر است.

