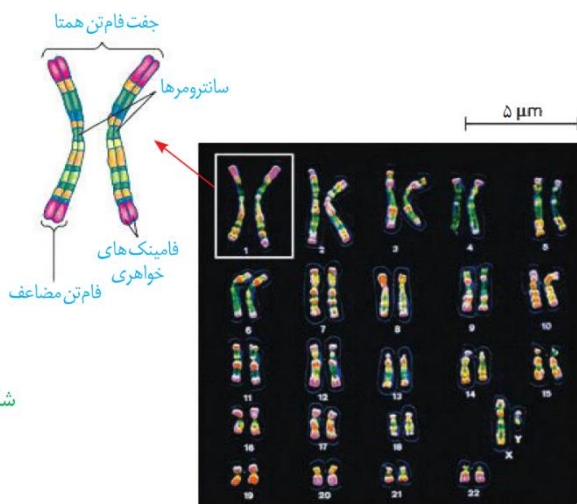


زیست ۲

یاخته های پیکری و کاریوتیپ

برای تعیین تعداد کروموزوم ها و تشخیص بعضی از ناهنجاری های کروموزومی، کاریوتیپ تهیه می شود. کاریوتیپ تصویری از کروموزوم ها با حداکثر فشردگی است که بر اساس اندازه، شکل، محتوای ژنی و محل قرارگیری سانترومرها مرتب و شماره گذاری شده اند.

نکات:



شکل ۳- کاریوتیپ انسان

1. همه کروموزومها لزوما بر اساس اندازه، مرتب و شماره گذاری نشده اند. مثلا کروموزوم های جنسی زنان، از کروموزوم های قبلی خود بزرگ تر هستند.

2. کروموزومهایی که در کاریوتیپ مشاهده می شوند دو کروماتیدی هستند.

3. کروموزوم های جنسی با همدیگر همتا نیستند.

4. تعداد کروموزومهای همولوگ در زنان و مردان برابر نیست.

5. همه یاخته های پیکری انسان و درخت زیتون، الزاما دارای 46 کروموزوم نیستند. مثلا آوند آبکشی و گلبول قرمز!

