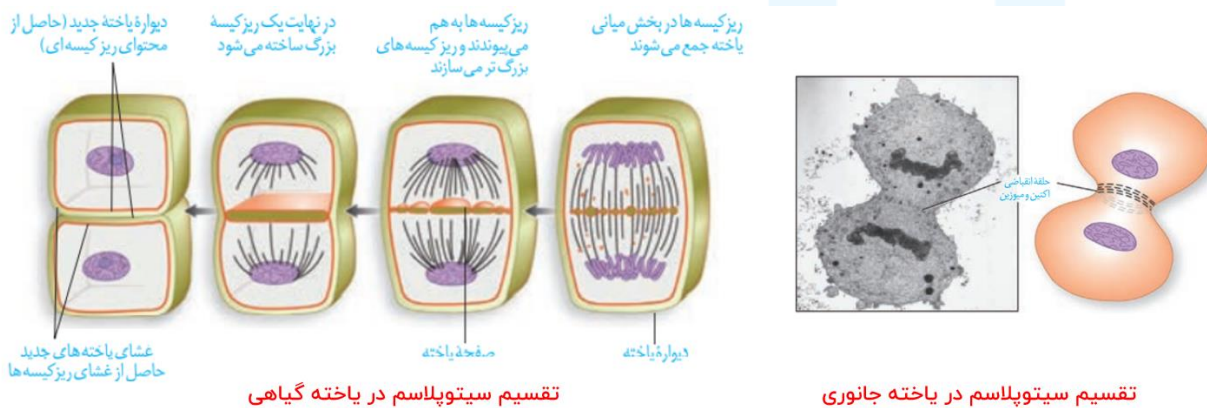


تقسیم سیتوپلاسم

پس از میتوز، اجزای یاخته بین و سیتوپلاسم تقسیم می شوند. با تقسیم سیتوپلاسم دو یاخته جدید تشکیل می شود. تقسیم سیتوپلاسم در یاخته های گیاهی و جانوری متفاوت است.



نکات:

1. کلاژن ها برخلاف اکتین و میوزین در خارج یاخته هستند.
2. اکتین و میوزین علاوه بر نقشی که در انقباض ماهیچه دارند، در تقسیم سیتوپلاسم یاخته های جانوری نیز موثرند!
3. توجه کنید که در یاخته های گیاهی، سانتریول وجود ندارد ولی رشته های دوک مشاهده می شوند.
- 4- در تقسیم سیتوپلاسم یاخته های گیاهی ریزکیسه ها نقش دارند ولی در یاخته جانوری، کمربندی از اکتین و میوزین نقش دارند.

5- مراحل تقسیم میتوز با میکروسکوپ نوری قابل مشاهده است.



مدرسه مجازی اینو