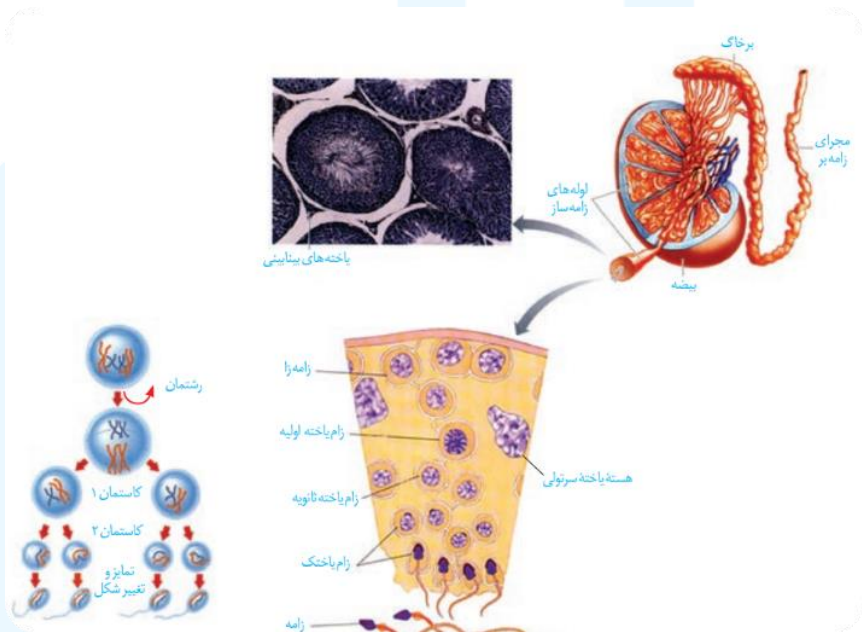


اجزای دستگاه تولیدمثلی مرد

کار اصلی دستگاه تولیدمثل مردان، تولید یاخته جنسی یا اسپرم است. اسپرم ها در یک جفت بیضه یا همان غدد جنسی نر تولید می شوند. بیضه ها درون کیسه بیضه قرار دارند.



نکات:

1. درون بیضه و بینی انسان رگ های کوچک وجود دارد اما در زیر پوست کرم خاکی، مویرگ های فراوانی مشاهده می شود.
2. مطابق شکل، تا قبل از تمایز، یاخته ها می توانند به هم متصل باشند!
3. بزرگترین یاخته دیواره لوله اسپرم ساز، یاخته های سرتولی هستند.

4. طبق شکل، اسپرم ها از سمت تاژک وارد مجرای لوله اسپرم ساز می شوند.
5. هر نوع تقسیم میوزی مردان فقط در دیواره لوله اسپرم ساز رخ می دهد.



مدرسه مجازی آینو