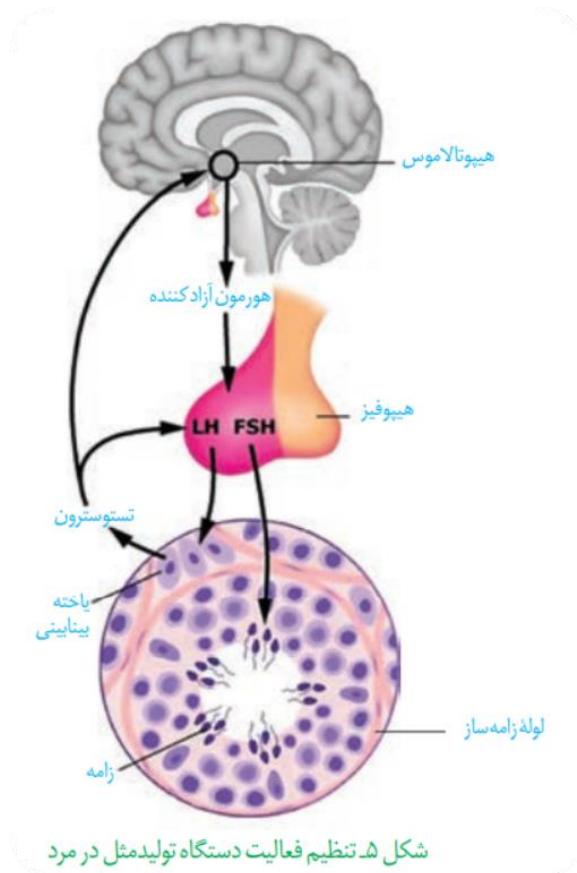


زیست ۲

هورمون ها و تولیدمثل مردان

همانطور که می دانید از بخش پیشین غده هیپوفیز، دو هورمون محرک غده جنسی LH و FSH ترشح می شود که نوع نامگذاری آنها مربوط به جنس ماده است ولی وجود آن ها برای دستگاه تولیدمثل مردان نیز ضروری است.



نکات:

1. تنظیم میزان ترشح هورمون در دستگاه تولیدمثلی مردان با ساز و کار بازخورد منفی انجام می شود!

2. در شکل مقابل می توان یاخته های دیپلوئیدی و هاپلوئیدی را مشخص کرد.

3. به لحاظ ظاهری، هسته یاخته بینابینی با هسته یاخته های جنسی تفاوت دارد.

4. توجه داشته باشید که هورمون های LH و FSH ، هورمون جنسی نیستند.