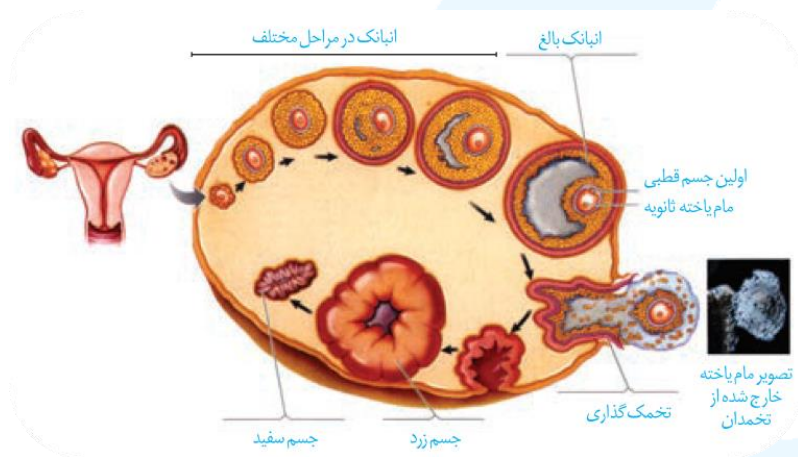


تخمدان ها غدد جنسی ماده اند که درون محوطه شکمی قرار دارند و با کمک طنابی پیوندی و عضلانی به دیواره خارجی رحم متصل اند. ساختار تخمدان ها با بیضه متفاوت است و درون آن لوله های پیچ در پیچ وجود ندارد. درون هر تخمدان نوزاد دختر حدود یک میلیون اووسیت اولیه وجود دارد که پس از تولد به دلایل نامعلومی بیشتر آن ها از بین می روند.

نکات:



1. هر انبانک (فولیکول)، از تعداد زیادی یاخته تشکیل شده است نه یک یاخته!

2. می توان گفت تمام مراحل شکل مقابل در دوره زمانی یک ماه رخ می دهد.

3. فولیکول فقط شامل یاخته های اطراف اووسیت نیست بلکه به مجموع اووسیت و یاخته های همراه فولیکول گفته می شود.

4. مام یاخته (اووسیت) برخلاف اسپرم دارای وسیله حرکتی نمی باشد.