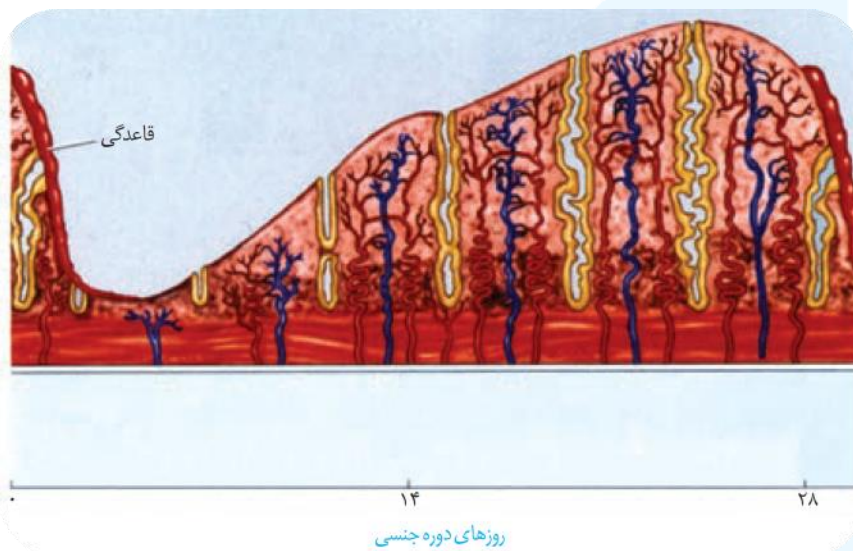


زیست ۲

چرخه رحمی

در رحم قاعدگی در روزهای اول هر دوره رخ می دهد که بطور متوسط هفت روز طول می کشد. پس از آن دیواره داخلی رحم مجددا شروع به رشد و نمو می کند. ضخامت آن زیاد شده و در آن چین خوردگی‌ها، حفرات و اندوخته خونی زیادی به وجود می آید.



نکات:

1. رشد و نمو دیواره داخلی رحم تا بعد از نیمه دوم دوره ادامه دارد.

2. جایگزینی به معنی نفوذ جنین به درون جدار رحم و ایجاد رابطه خونی و تغذیه‌ای با مادر است.

3. طی روزهای 6 تا 12، هورمون استروژن باعث افزایش ضخامت دیواره رحم شده است.

زیست ۲

4. طی روزهای 12 تا 24 هورمون‌های استروژن و پروژسترون باعث رشد و حفظ ضخامت دیواره رحم می‌شوند.

5. چنانچه لقاح صورت نگیرد، اووسیت ثانویه بدون جایگزینی دفع می‌شود.



مدرسه مجازی اینو