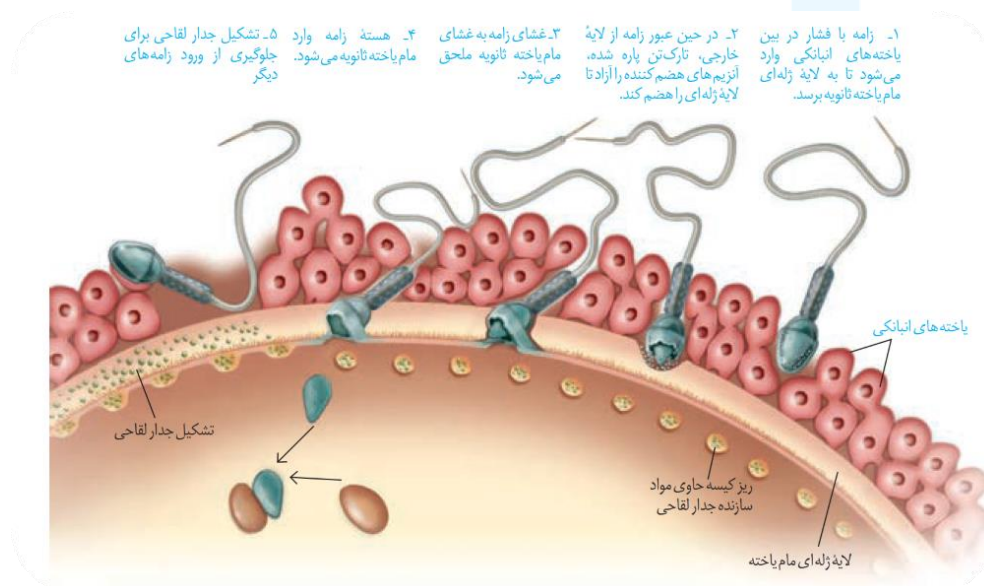


اووسیت ثانویه پس از تخمک گذاری از طریق شیپور فالوپ وارد لوله رحم می شود. حرکات زوائد انگشت مانند، انقباض دیواره و زنش مژک‌های دیواره لوله رحم، اووسیت ثانویه را به سمت لوله رحم حرکت می دهند.



نکات:

1. در تصویر مقابل هم یاخته‌های هاپلوئید و هم یاخته‌های دیپلوئیدی قابل مشاهده می باشند.
2. اسپرم‌ها برای رسیدن به گامت ماده از یاخته‌های فولیکولی و لایه ژله ای عبور می‌کنند.
3. لایه فولیکولی از بیش از یک لایه یاخته تشکیل شده است.

4. تمام بخش‌های اسپرم وارد گامت ماده (اووسیت ثانویه) نمی‌شود.
5. تماس غشای اسپرم و غشای اووسیت ثانویه به معنی آغاز لقاح است.



مدرسه مجازی اینو