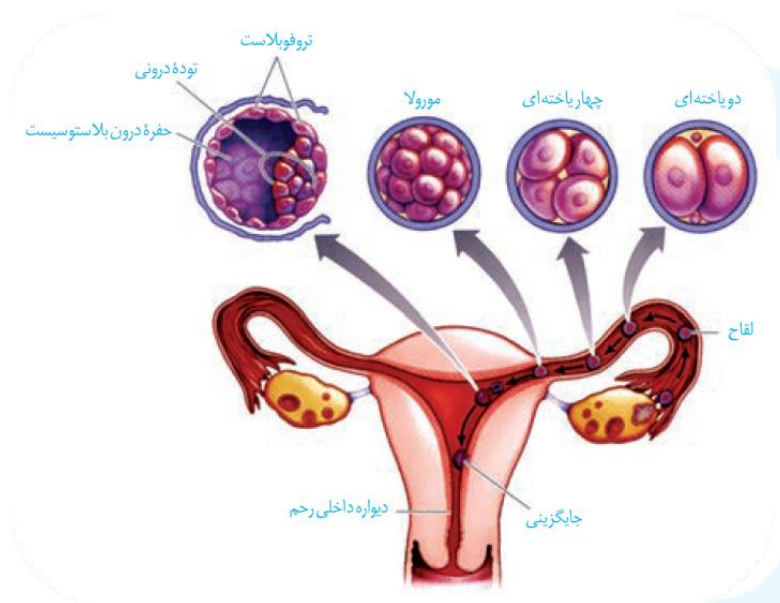


زیست ۲

وقایع پس از لقاح

حدود 36 ساعت پس از لقاح، یاخته تخم تقسیمات میتوزی خود را شروع می کند. نتیجه آن ایجاد توده یاخته‌ای است که تقریباً به اندازه تخم است. زیرا یاخته‌های حاصل از آن به اندازه کافی رشد نکرده‌اند.

نکات:



1. توده پریاخته‌ای

توپر بنام مورولا

در لوله رحم به

سمت رحم حرکت

می کند.

2. پس از رسیدن

مورولا به رحم، درون آن با مایعات پر شده و بلاستوسیست نامیده می شود.

3. توجه داشته باشید که اسپرم‌ها برای لقاح موفق باید خود را به میانه لوله

فالوپ برسانند!

4. هضم شدن جداره رحم توسط تروفوبلاست می تواند مثالی از گوارش برون

یاخته‌ای باشد.

5. جایگزینی بلاستوسیست در دیواره رحم، از سمت توده درونی صورت می‌گیرد.

