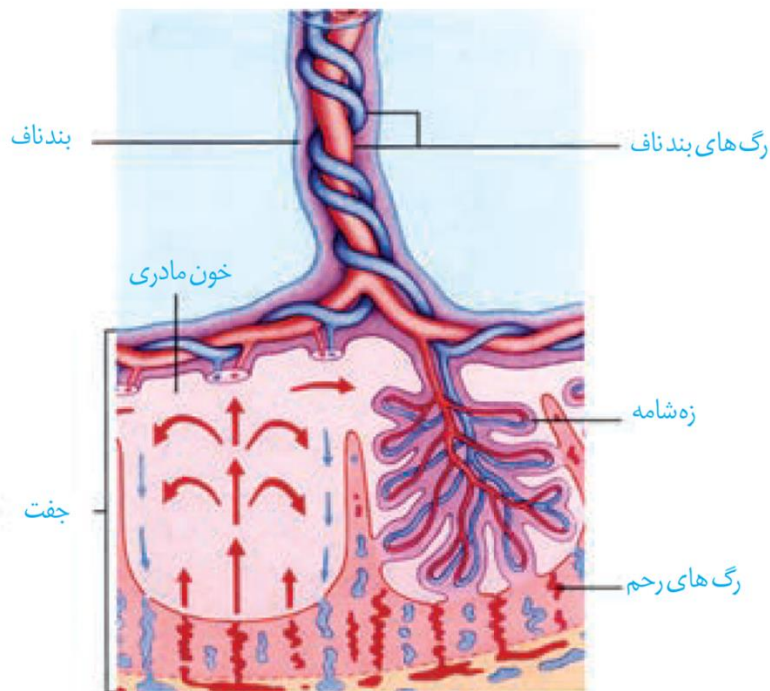


زیست ۲

کنترل ورود مواد در جفت

تمایز جفت از هفته دوم بعد از لقاح شروع می شود ولی تا هفته دهم ادامه می یابد. بندناف رابط بین جنین و جفت است که در آن سرخرگها خون جنین را به جفت می برند و یک سیاهرگ خون را از جفت به جنین می رساند. با این حال خون جنین و مادر به دلیل وجود پرده کوریون با هم مخلوط نمی شود.

اما بین دو طرف این پرده می تواند مبادله مواد صورت گیرد.



نکات:

1. تعداد سرخرگ و سیاهرگ در بندناف یکسان نیست.

2. توجه کنید که زاوئد انگشت مانند کوریونی، رگها را احاطه کرده اند.

3. گلبول های قرمز مادر و جنین باهم تبادل نمی شوند.

4. سیاه‌رگ بندناف ضخیم‌تر از سرخرگ بوده و حاوی خون روشن و دارای مواد مغذی بیشتر می‌باشد.



مدرسه مجازی اینو