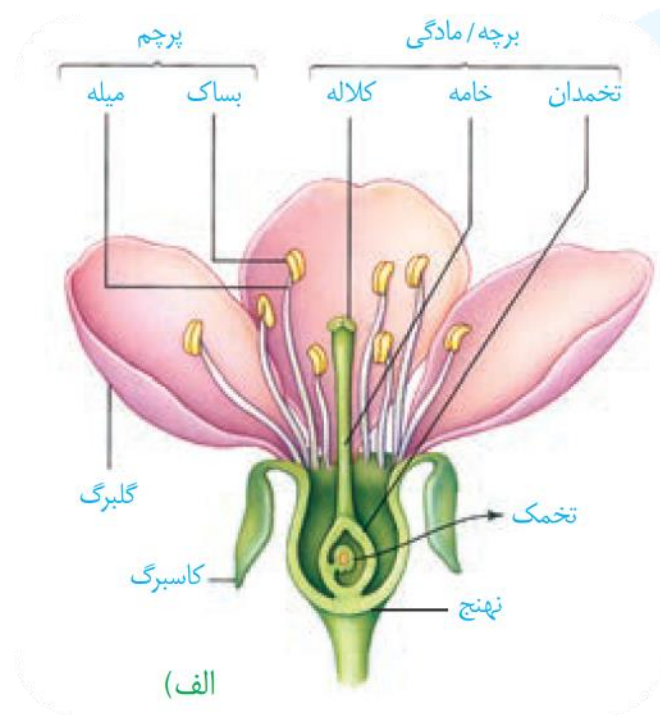


زیست ۲

هر گلی کامل نیست

گل ساختاری اختصاص یافته برای تولیدمثل جنسی است و دارای گلبرگ، کاسبرگ، پرچم و مادگی می‌باشد. نهنج وسیع و ممکن است صاف، برآمده یا گود باشد. اجزای گل در چهار حلقه هم مرکز تشکیل می‌شوند. کاسبرگ‌ها در خارجی‌ترین لایه و پس از آن به ترتیب گلبرگ، پرچم و مادگی قرار دارد.



نکات:

1. اگر در گل فقط یک برچه وجود داشته باشد، مادگی فقط شامل همان برچه است!
2. هر گل کاملی قطعا دوجنسی است ولی هر گل دوجنسی لزوماً کامل نیست!

3. هر گل سالم و طبیعی حداقل یکی از حلقه‌های جنسی را دارد.

4. گل کدو تک جنسی و ناکامل است.

5. گل کدو دارای گلبرگ‌های بهم پیوسته است!