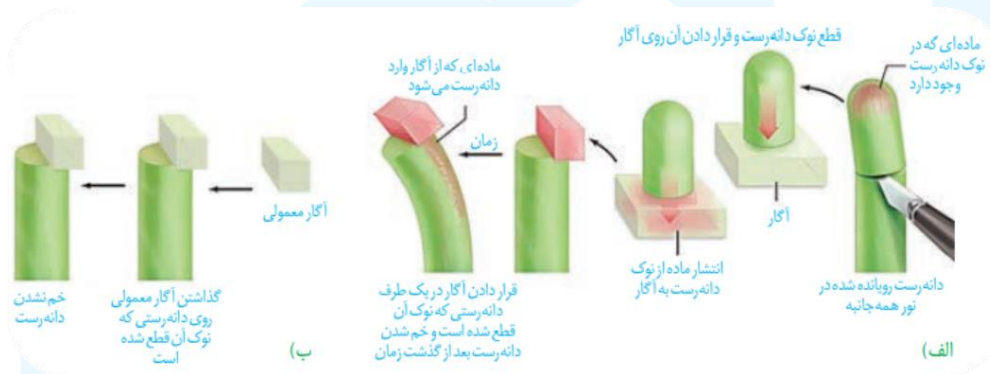


خم شدن گیاهان به سمت نور پدیده‌ای رایج در طبیعت است. چارلز داروین که به مطالعه پدیده حرکت در گیاهان علاقه مند بود، برای بررسی این موضوع همراه با پسرش آزمایش‌هایی را با استفاده از دانه رست نوعی گیاهان طراحی و اجرا کرد. آنان دریافتند دانه رست در صورتی به سمت نور یک جانبه خم می‌شود که نوک آن در برابر نور باشد.



نکات:

1. مکانیسم حرکت ماده‌ای که از نوک دانه رست به آگار وارد می‌شود انتشار و در جهت شیب غلظت است.
2. در آزمایش بالا، برخلاف آزمایشات داروین و پسرش، دانشمندان از نور استفاده نکردند.

زیست ۲

3. مشخص شد رشد یک سمت از ساقه، نتیجه رشد طولی یاخته‌ها است نه تقسیم میتوزی!
4. می‌توان گفت که اکسین باعث انعطاف پذیری دیواره یاخته شده است و یاخته رشد ابعادی پیدا می‌کند.

