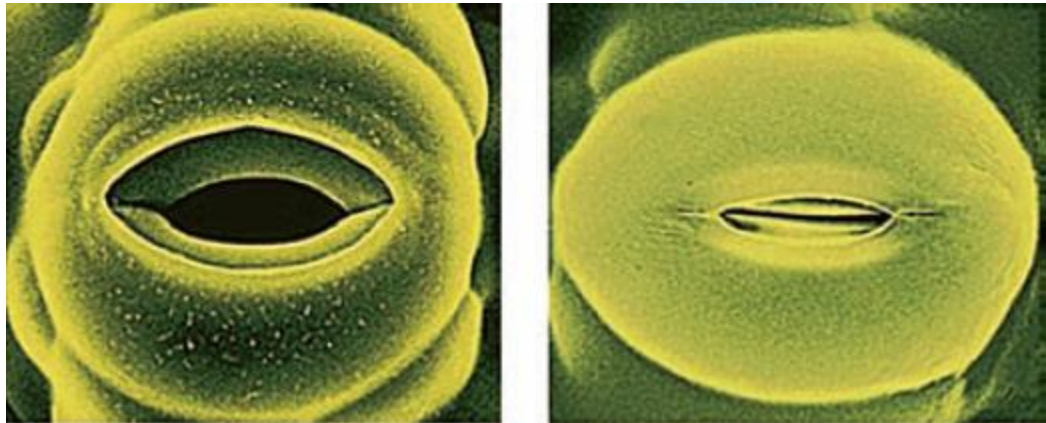


## زیست شناسی ۳

فتوسنتز در شرایط دشوار

شکل زیر روزنه را در دو حالت باز و بسته نشان م ی دهد. چه عواملی سبب بسته شدن روزنه می شود؟



به یاد دارید که افزایش بیش از حد دما و نور سبب بسته شدن روزنه ها می شود. بسته شدن روزنه ها چه تأثیری می تواند بر فتوسنتز داشته باشد؟ در ادامه به بررسی نکات این بخش می پردازیم.

مدرسه مجازی اینو